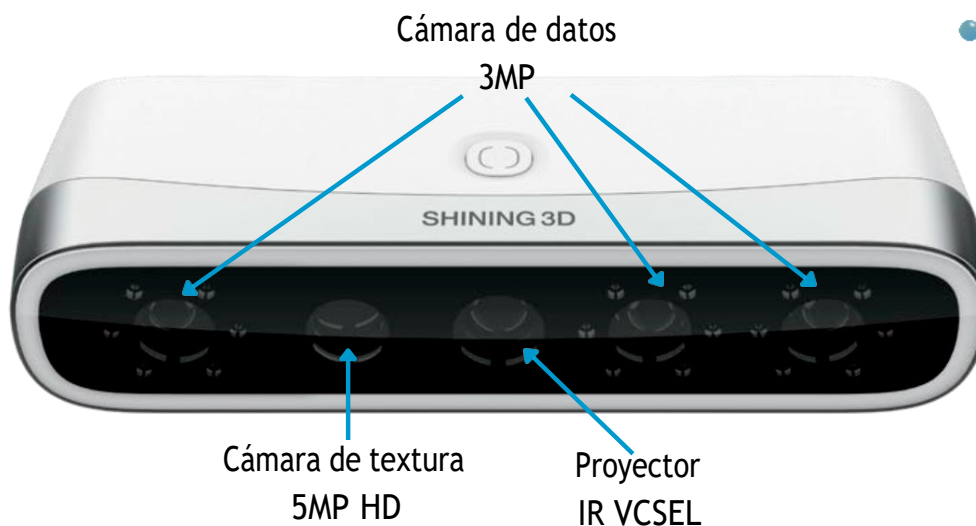


# Escáner facial **MetiSmile**

Mas allá de la sonrisa

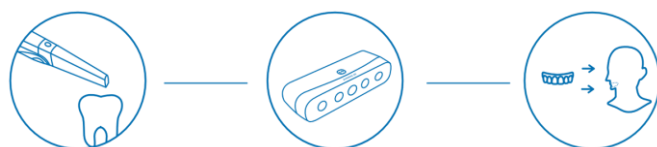


**SHINING 3D**  
DENTAL



## Simulación de ortodoncia

El software incluye varias herramientas para la simulación de ortodoncias, como la extracción y detección automática del labio o la segmentación de las piezas en 1 clic.



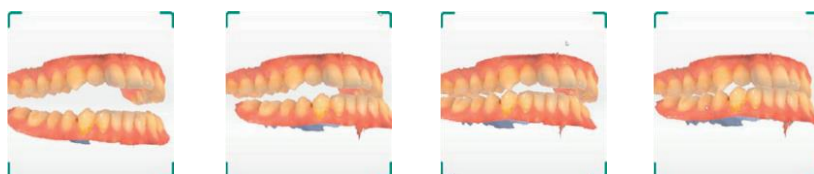
Alineación automática intraoral-facial

## Usos

-  Cirugía maxilofacial
-  Implantes y prótesis
-  Ortodoncia
-  Cosmetología medica
-  Restauración estética

## Oclusión dinámica

Usando el tracking de trayectoria mandibular, puede adquirir los datos de la oclusión dinámica.



## Herramientas de medición facial

El software es capaz de reconocer los rasgos faciales. Puede medir la distancia de los rasgos faciales, y comparar cambios de antes y después del tratamiento.

